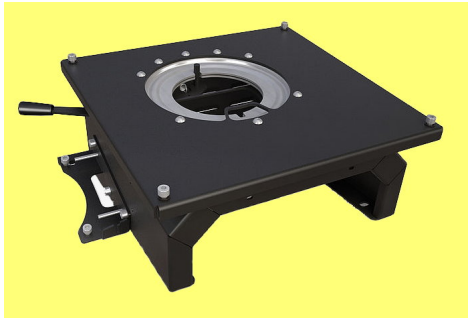


## Drehkonsole - Drehsockel für VW T5/T6



Bewertung: Noch nicht bewertet

**Preis**

200,84 €

Bitte zuerst eine  
Auswahl treffen,  
dann wird die  
Verfügbarkeit  
angezeigt.

[Stellen Sie eine Frage zu diesem Produkt](#)

### Beschreibung

Drehsockel für den Original-Serien-Fahrerhaussitz Ihres VW T5/T6. Dabei wird der vorhandene Sitzkasten entfernt und durch diesen Drehsockel ersetzt.

Auch bei vorhandener Höhenverstellung, Lordosenstütze, Sitzheizung und Airbag passend. Anschlussleitungen können durch die mittlere Öffnung problemlos hindurchgeführt werden.

Zwei Ausführungen lieferbar:

**1.) Standard, Höhe 210mm:** Die serienmäßige Sitzhöhe bleibt dabei erhalten. Nicht möglich bei vorhandener Batterie im Sitzsockel oder wenn eine zweite Batterie nachgerüstet werden soll.

**2.) Spezial, Höhe 250mm:** Der Sitzkasten ist dabei um ca. 40mm erhöht, so dass auch eine Zweitbatterie Platz hat.

Wahlweise lieferbar für Fahrer- (mit Handbremshebeltieferlegung) und Beifahrerseite.

---